

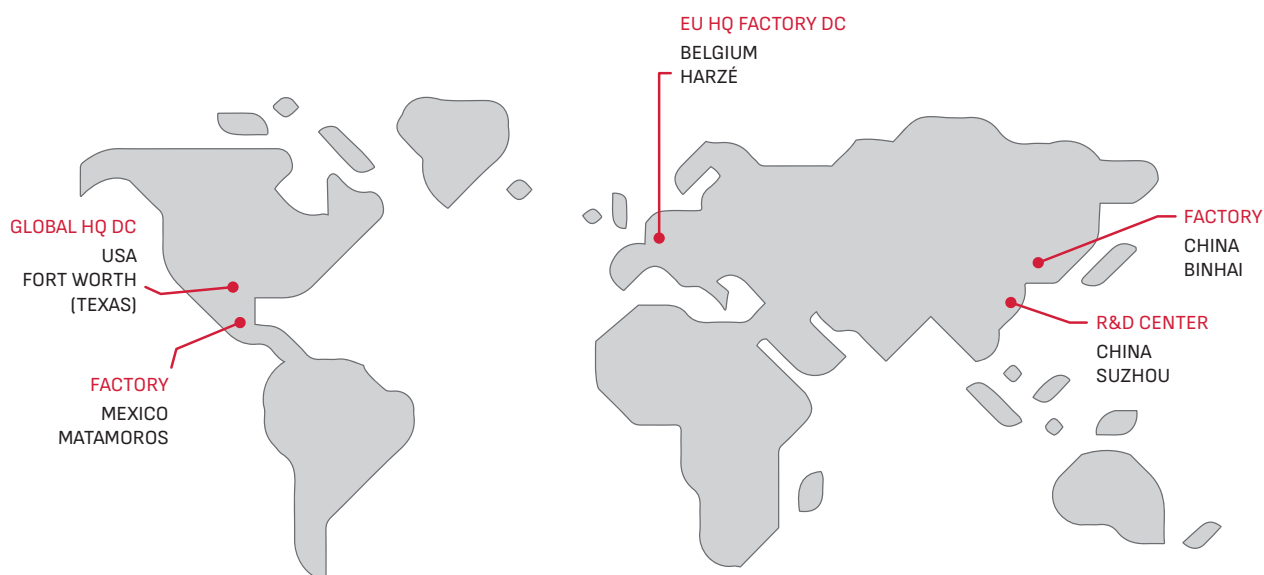


Keep it rolling.™

EUROPEAN PRO CATALOG 2024

Schumacher è guidato dal suo impegno per l'innovazione e la massima qualità a un costo ottimizzato.

Progettiamo e produciamo i più affidabili caricabatteria, inverter di potenza, boosters, accessori 12V, prodotti al litio, gruppi speciali, prodotti connessi per la casa intelligente, prodotti di assemblaggi speciali, trasformatori di potenza lineari e magneti ad alta frequenza per i mercati al dettaglio e professionali. Con stabilimenti in Messico, Belgio, e Cina siamo in grado di fornire in modo efficiente su base mondiale.



Since
1947



Keep it rolling.™



EVSERIES™



CARICABATTERIE ELETTRICO
SEV455

EV Series

Avviatori al
litio

Avviatore di
emergenza AGM

Caricabatterie
elettronici

Caricabatterie
elettromeccanici

Tester per
batterie

Worklights



EVSERIES™





EV SERIES™

SEV455



+++

Design accattivante con connettore ergonomico

Facile da installare

Lunghezza del cavo di 5 m, con gestione flessibile dei cavi

LED Dinamico

Box durevole e resistente alle intemperie (IP 66)

Wi-Fi



INFORMAZIONI TECNICHE

MODELLO	SEV455
Input	AC 220-240 V, 50-60 Hz
Corrente nominale max	Single phase 32 Amp
Tipo di spina	Type 2
Potenza massima	7,4 kW
Connessione Wi-Fi	Sì
Temperatura di esercizio	-30° C a +50° C
Posizione di installazione	Interno/esterno (IP 66)
Tipo di installazione	Cavo rigido*
Cablaggio di alimentazione	3 fili monofase L, N + Terra
Lunghezza del cavo	5m cables (Type2)
Certificazione	CE

*L'installazione cablata richiede un elettricista certificato e la conformità alle linee guida elettriche del paese.

AVVIATORI AL LITIO
SL 474



EV Series

Avviatori al
litio

Avviatore di
emergenza AGM

Caricabatterie
elettronici

Caricabatterie
elettromeccanici

Tester per
batterie

Worklights



AVVIATORI AL LITIO

SL 471 ⚡ 12 V 🔌 300 CA / 600 PA



+++

Tecnologia a 4 celle

USB 2,4A uscita

Concezione compatta

Invia una scossa per risvegliare le batterie completamente scariche

LED livello di carica

Peso leggero

Potente pacco batteria

Soft Touch

Illuminazione LED integrata (3 modalità)





AVVIATORI AL LITIO

12 V 

SL 472

500 CA
1000 PA

SL 473

750 CA
1500 PA

SL 474

1000 CA
2000 PA



+++

Tecnologia a 4 celle

Invia una scossa per risvegliare le batterie completamente scariche

Potente pacco batteria

Porta 3,0 A USB - ricarica 4 volte più rapida

Schermo LCD

Illuminazione LED integrata (3 modalità)

custodia per il trasporto

Soft-touch e concezione compatta

Ricarica a induzione





i INFORMAZIONI TECNICHE

MODEL	SL 471	SL 472	SL 473	SL 474
PART NUMBER	94065471	94065472	94065473	94065474
VOLTAGE	12 V	12 V	12 V	12 V
PEAK AMPS	600	1000	1500	2000
WIRELESS CHARGE	NO	10W	10W	10W
INPUT USB CHARGE	USB-C	USB-C	USB-C	USB-C
OUTPUT USB POWER	2,4 A	2,4 - 3 A	2,4 - 3 A	2,4 - 3 A
CABLE LENGTH	0,45 m	0,45 m	0,45 m	0,45 m
CABLE CROSS SECTION	5,27 mm ² (10 GA)	5,27 mm ² (10 GA)	5,27 mm ² (10 GA)	8,37 mm ² (8 GA)
LED LIGHT	YES	YES	YES	YES



📦 INFORMAZIONI SULL'IMBALLAGGIO

MODEL	SL 471	SL 472	SL 473	SL 474
NET WEIGHT	0,76 kg	1,1 kg	1,2 kg	1,33 kg
DIMENSIONS (L x W x h) mm	202 x 112 x 73	245 x 130 x 115	245 x 130 x 115	245 x 130 x 115

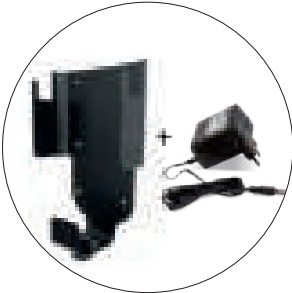
? GUIDA ALLA SCELTA

PART NUMBER	MODEL	VOLTAGE	12 V					
			<75*	120	150	165	190	275
			HP* = CHECK YOUR ENGINE HP - LEGEND: ■ NORMAL ■■ INTENSIVE					
94065471	SL 471	12 V	■					
94065472	SL 472	12 V	■■	■■	■	■		
94065473	SL 473	12 V	■■	■■	■■	■	■	
94065474	SL 474	12 V	■■	■■	■■	■■	■■	■



AVVIATORI AL LITIO

GIGALITHIUM ⚡ 12 V 🔌 800 CA



Stazione docking e caricabatterie

+++

4 celle al litio LiFePO4, Sicuro al 100%

Protezione da sovrascarica

Protezione da cortocircuito

Leggero

Protezione da sovraccarica

Protezione da errori di tensione e sovraccarico

Schermo LCD

Protezione da sovratemperatura

Modalità override

Controller a microprocessore

Protezione da inversione di polarità

Salva memoria





AVVIATORI AL LITIO

GIGALITHIUM ⚡ 12/24 V 🔌 2000/1000 CA



Stazione docking e
caricabatterie



+++

2 x 4 celle al litio LiFePO4
sicuro al 100%

Leggero

Schermo LCD

Controller a
microprocessore

Protezione da sovrascarica

Protezione da sovraccarica

Protezione da sovratemperatura

Protezione da inversione di polarità

Protezione da cortocircuito

Protezione da errori di
tensione e sovraccarico

Modalità override

Salva memoria





GIGALITHIUM 12 V



GIGALITHIUM 12/24 V

INFORMAZIONI TECNICHE

MODEL	GIGALITHIUM 12 V	GIGALITHIUM 12/24 V
PART NUMBER	805600100	805600200
VOLTAGE (DC)	12 V	12/24 V
CRANKING AMPS (CA)	800	2000/1000
CABLE LENGTH	0,50 m	1,60 m
CABLE CROSS SECTION	10 mm ²	25 mm ²
AUTOMATIC CHARGER	1 A	4 A



INFORMAZIONI SULL'IMBALLAGGIO

MODEL	GIGALITHIUM 12 V	GIGALITHIUM 12/24 V
NET WEIGHT	3 kg	6,25 kg
DIMENSIONS (L x W x h) mm	445 x 250 x 115	400 x 345 x 210

GUIDA ALLA SCELTA

PART NUMBER	MODEL	VOLTAGE	12 V						24 V			
			<125*	150	175	250	300	500	100	250	500	1000
HP* = CHECK YOUR ENGINE HP - LEGEND: ■ NORMAL ■■ INTENSIVE												
805600100	GIGALITHIUM	12 V	■■	■■	■	■						
805600200	GIGALITHIUM	12/24 V	■■	■■	■■	■	■		■■	■■		



AVVIATORE DI EMERGENZA AGM
PROPULSTATION



EV Series

Lithium
Jump starters

Avviatore di
emergenza AGM

Electronic
chargers

Electromechanical
chargers

Battery testers

Worklights

AVVIATORE DI EMERGENZA AGM

PBI 1812 ⚡ 12 V 🔌 700 CA



+++

L'interruttore ON/OFF elimina i problemi di cortocircuito ai morsetti e previene l'esaurimento della batteria

Fusibile in linea da 300 A contro sovracorrente in uscita

Allarme di inversione polarità

protezione anti-picco

Uscita accessori 12 V utilizzata anche per modalità salva memoria

Leggero

I LED colorati indicano il livello della batteria e lo stato di carica

Custodia compatta e durevole



AVVIATORE DI EMERGENZA AGM

PBI 200 ⚡ 12 V 🔌 900 CA



+++

L'interruttore ON/OFF elimina i problemi di cortocircuito ai morsetti e previene l'esaurimento

Display digitale

Uscita accessoria 12 V utilizzata anche per modalità salva memoria

Porta USB da 2,1 A ideale per ricaricare diversi tipi di dispositivi elettronici

Morsetti curvi per uso intensivo e cavi flessibili di 21 mm²

Allarme inversione di polarità e protezione anti-picco

Impugnatura morbida e protezioni in gomma per una maggiore robustezza

Fusibile in linea da 300 A contro sovracorrente in uscita



AVVIATORE DI EMERGENZA AGM

PBI 201 ⚡ 12/24 V ⚡ 1800/900 CA



+++

L'interruttore ON/OFF elimina i problemi di cortocircuito ai morsetti e previene l'esaurimento

Display digitale

Uscita accessoria 12 V utilizzata anche per la modalità salva memoria

Porta USB da 2,1 A ideale per ricaricare diversi tipi di dispositivi elettronici

Morsetti curvi per uso intensivo e cavi flessibile di 33 mm²

Allarme inversione di polarità e protezione anti-picco

Impugnatura morbida e protezioni in gomma per una maggiore robustezza

Fusibile in linea da 500 A contro sovracorrente in uscita



AVVIATORE DI EMERGENZA AGM

PBI 2400HD ⚡ 12/24 V ⚙️ 2400/1200 CA



+++

Custodia infrangibile rotostampata

Impugnatura retrattile e ruote antiforatura

Uscita accessoria da 12 V utilizzata anche per la modalità salva memoria

Connettori Anderson per la selezione della tensione (12/24 V)

Morsetti curvi per uso intensivo e cavo ultraflessibile di 50 mm² con doppio isolamento

Segnalatore acustico di inversione polarità

Opzionale: connettore ausiliario per cavi ausiliari

Fusibile da 500 A per protezione da cortocircuito e 1 fusibile di scorta





PBI 1812

PBI 200

PBI 201

PBI 2400 HD

INFORMAZIONI TECNICHE

MODEL	PBI 1812	PBI 200	PBI 201	PBI 2400 HD
PART NUMBER	94065001C	94065200C	94065201C	232008
VOLTAGE (DC)	12 V	12 V	12/24 V	12/24 V
CRANKING AMPS (CA)	700	900	1800/900	2400/1200
CABLE LENGTH	0,71 m	1,59 m	1,70 m	1,52 m
CABLE CROSS SECTION	21 mm ²	21 mm ²	33 mm ²	50 mm ²
AUTOMATIC CHARGER	0,7 A	2 A	2 A	4 A



INFORMAZIONI SULL'IMBALLAGGIO

MODEL	PBI 1812	PBI 200	PBI 201	PBI 2400 HD
NET WEIGHT	9,25 kg	11,75 kg	20,8 kg	30,5 kg
DIMENSIONS (L x W x h) mm	330 x 170 x 363	360 x 150 x 440	425 x 230 x 455	475 x 290 x 550

GUIDA ALLA SCELTA

PART NUMBER	MODEL	VOLTAGE	12 V							24V					
			<125*	150	175	250	300	350	500	100	250	500	1000	1500	2000
HP* = CHECK YOUR ENGINE HP - LEGEND: ■ NORMAL ■■ INTENSIVE															
94065001C	PBI 1812	12 V	■■	■	■										
94065200C	PBI 200	12 V	■■	■■	■	■									
94065201C	PBI 201	12/24 V	■■	■■	■■	■	■	■		■■	■■	■			
232008	PBI 2400 HD	12/24 V	■■	■■	■■	■■	■■	■■	■	■■	■■	■■	■	■	

Codice articolo caricabatterie abbinato:

PBI 1812	PBI 200	PBI 201	PBI 2400 HD
EU: 94065021	EU: 2299003058CZ	EU: 2299003058CZ	EU: 865124-A
UK: 94065022	UK: 2299003058GZ	UK: 2299003058GZ	UK: 865124-A + 976158

SOSBOOST

+++

BATTERIA

Le nostre batterie AGM al piombo puro sono estremamente efficienti grazie alla loro capacità di fornire energia ad amperaggi elevati in modo pressoché istantaneo (la corrente di "spunto" necessaria per avviare il veicolo).



MORSETTI

I morsetti presentano un design che conferisce loro una notevole praticità d'uso, con morsetti ricurvi dall'apertura ampia e caratteristiche di sicurezza e prestazioni ottimizzate. Sono completamente isolati e dotati di un ponticello di rame che garantisce la diffusione della corrente su entrambe le ganasce in bronzo.

FUSIBILE

Il fusibile protegge la batteria del booster da sovracorrente in uscita e cortocircuito. È molto facile da sostituire.



CAVI DI AVVIAMENTO

Cavi di avviamento (doppio isolamento) di lunghezza ottimale ed estremamente flessibili con elevata conduttività e indeformabilità per garantire la resistenza all'uso frequente.

LA GAMMA SOSBOOST



SOS 6 V
850 CA

SOS 12 V
440 CA

SOS 12 V
700 CA

SOS 12 V
800 CA

INFORMAZIONI TECNICHE

MODEL	6 V /850 CA	12 V /440 CA	12 V /700 CA	12 V /800 CA	12 V /1000 CA
PART NUMBER	860011	861044	861001	861002	861011
VOLTAGE (DC)	6 V	12 V	12 V	12 V	12 V
CRANKING AMPS (CA)	850	440	700	800	1000
CABLE LENGTH	1,50 m	0,6 m	1,3 m	1,3 m	1,3 m
CABLE CROSS SECTION	35 mm ²	25 mm ²	25 mm ²	25 mm ²	25 mm ²
AUTOMATIC CHARGER	0,8 A	1,3 A	1,3 A	2 A	2 A



INFORMAZIONI SULL'IMBALLAGGIO

MODEL	6 V /850 CA	12 V /440 CA	12 V /700 CA	12 V /800 CA	12 V /1000 CA
NET WEIGHT	16,5 kg	6 kg	9,5 kg	9,5 kg	11 kg
DIMENSIONS (L x W x h) mm	450 x 130 x 390	360 x 130 x 240	375 x 110 x 320	375 x 110 x 320	375 x 110 x 320

GUIDA ALLA SCELTA

PART NUMBER	MODEL	VOLTAGE	6 V		12 V					24 V				
			100*	<125	150	175	250	300	350	500	100	250		
			HP* = CHECK YOUR ENGINE HP - LEGEND: ■ NORMAL											
860011	6 V /850 CA	6 V	■ ■											
861044	12 V /440 CA	12 V		■	■									
861001	12 V /700 CA	12 V		■ ■	■	■								
861002	12 V /800 CA	12 V		■ ■	■ ■	■	■							
861011	12 V /1000 CA	12 V		■ ■	■ ■	■ ■	■	■						
860003	12 V /1200 CA	12 V		■ ■	■ ■	■ ■	■ ■	■	■					
761001	12/24 V 1400/700 CA	12/24 V		■ ■	■ ■	■ ■	■ ■	■	■			■ ■	■	
761006	12/24 V 1600/800 CA	12/24 V		■ ■	■ ■	■ ■	■ ■	■ ■	■			■ ■	■ ■	
231009	12/24 V 2000/1000 CA	12/24 V		■ ■	■ ■	■ ■	■ ■	■ ■	■ ■	■		■ ■	■ ■	
760008	12/24 V-2400/1200 CA	12/24 V		■ ■	■ ■	■ ■	■ ■	■ ■	■ ■	■ ■		■ ■	■ ■	
960000	12/24 V-3200/1600 CA	12/24 V		■ ■	■ ■	■ ■	■ ■	■ ■	■ ■	■ ■		■ ■	■ ■	



SOS 12 V
1000 CA

SOS 12 V
1200 CA

SOS 12/24 V
1400/700 CA

12/24 V
1600/800 CA

12/24 V
2000-1000 CA

12/24 V
2400/1200 CA

M 12/24 V
3200/1600 CA

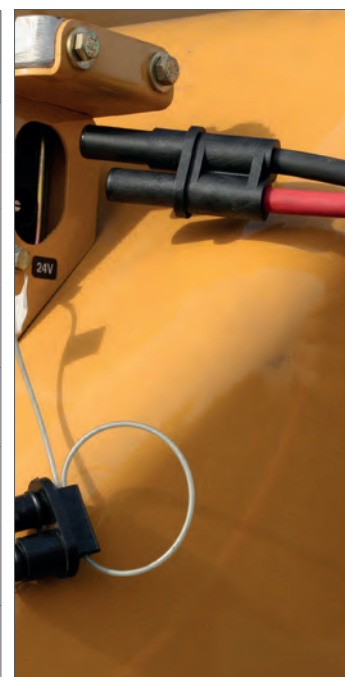
12 V /1200 CA	12/24 V 1400/700 CA	12/24 V 1600/800 CA	12/24 V 2000/1000 CA	12/24 V 2400/1200 CA	M 12/24 V 3200/1600 CA
860003	761001	761006	231009	760008	960000
12 V	12/24 V	12/24 V	12/24 V	12/24 V	12/24 V
1200	1400/700	1600/800	2000/1000	2400/1200	3200/1200
1,5 m	1,35 m	1,35 m	1,70 m	1,35 m	1,95 m
35 mm ²	35 mm ²	35 mm ²	50 mm ²	50 mm ²	70 mm ²
2 A	4 A	4 A	4 A	4 A	7 A

12 V /1200 CA	12/24 V 1400/700 CA	12/24 V 1600/800 CA	12/24 V 2000/1000 CA	12/24 V 2400/1200 CA	M 12/24 V 3200/1600 CA
14,5 kg	20,5 kg	20,5 kg	24,4 kg	24,8 kg	55 kg
450 x 130 x 390	530 x 160 x 480	530 x 160 x 480	410 x 225 X 400	530 x 160 x 480	470 x 340 x 970

24 V

500	1000	1500	2000
■ ■ INTENSIVE			
■			
■			
■ ■	■	■	
■ ■	■ ■	■	

CAVI AUSILIARI OPZIONALI	CODICE ARTICOLO PER PORTATILE	CODICE ARTICOLO PER BOOSTER MOBILI ARTICOLO 960000
Connettore ausiliario integrato sul booster	860014 	860022 
	860037	860035
	860016	860034
	860015	860024
	976001	976002
	976003	976004
	860032	860033



PROPULSTATION

+++

BATTERIES

Le nostre batterie AGM al piombo puro sono estremamente efficienti grazie alla loro capacità di fornire energia ad amperaggi elevati in modo pressoché istantaneo (la corrente di "spunto" necessaria per avviare il veicolo).



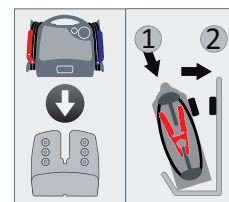
IL FUSIBILE

Il fusibile è accessibile direttamente dall'esterno del booster. Un fusibile di riserva è disponibile sul lato dell'avviatore.

Un LED blu indica il corretto funzionamento del fusibile. Se non si accende quando si preme il pulsante rosso, il fusibile è bruciato.

SISTEMA DI RILEVAMENTO DELLA TENSIONE E DI USO CORRETTO

Un sistema a LED indica la tensione da selezionare sul booster. In questo modo si riduce il rischio di uso improprio di un booster da 12/24 V. I LED indicano anche se il booster è collegato correttamente alla stazione.



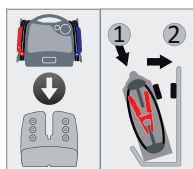
IL CONNETTORE

Rivoluziona e facilita la conservazione del booster nella sua sede.

Grazie ai potenti magneti, il booster viene guidato al suo posto evitando qualsiasi rischio di cattiva connessione. Il connettore assicura una ricarica ottimale del booster ed evita qualsiasi movimento durante lo stoccaggio nel veicolo.

AVVIATORE DI EMERGENZA AGM

PROPULSTATION ⚡ 12 V 🔌 800 CA



+++

Robusta custodia rigida in polietilene infrangibile di 5 mm

Cavi lunghi e flessibili con doppio isolamento. Dotato anche di morsetti completamente isolati

La batteria è dotata di una capacità eccezionalmente elevata per accumulare e disperdere energia ad alto amperaggio

Morsetti completamente isolati



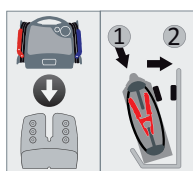
Il connettore garantisce una ricarica ottimale del booster

La pinza blu è dotata di una luce a LED che ne rende più facile e sicuro l'uso, anche al buio

Il fusibile da 300 A è direttamente accessibile dall'esterno del booster.

AVVIATORE DI EMERGENZA AGM

PROPULSTATION ⚡ 12 V 🔌 1200 CA



+++

Robusta custodia rigida in polietilene infrangibile di 5 mm.

Cavi lunghi e flessibili con doppio isolamento. Dotato anche di morsetti completamente isolati

La batteria è dotata di una capacità eccezionalmente elevata per accumulare e disperdere energia ad alto amperaggio

Il connettore garantisce una ricarica ottimale del booster (5 poli magnetici)

Morsetti completamente isolati

Il fusibile da 500 A è direttamente accessibile dall'esterno del booster


300A



AVVIATORE DI EMERGENZA AGM

PROPULSTATION ⚡ 12/24 V ⚡ 2400/1200 CA



+++

Robusta custodia rigida in polietilene infrangibile di 5 mm

Cavi lunghi e flessibili con doppio isolamento

Batteria dotata di una capacità eccezionalmente elevata per accumulare e disperdere energia ad

Morsetti completamente isolati

Il sistema LED indica la tensione da selezionare sul booster

Spia del LED accesa se il booster è collegato correttamente alla stazione

Il connettore garantisce una ricarica ottimale del booster (5 poli magnetici)

Il fusibile da 500 A è accessibile direttamente dall'esterno del booster

500A



AVVIATORE DI EMERGENZA AGM

PROPULSTATION ⚡ 12 V ⚙️ 6400 CA



+++

Avviatore per uso intensivo

Robusta custodia rigida in polietilene infrangibile di 5 mm

Cavi lunghi e flessibili con doppio isolamento. Dotato anche di morsetti completamente isolati

La batteria è dotata di una capacità eccezionalmente elevata per accumulare e disperdere energia ad alto amperaggio

Ruote larghe per uso fuori strada

Dotato di un connettore ausiliario per il collegamento di cavi opzionali

Il connettore garantisce una ricarica ottimale del booster (5 poli magnetici)

I due fusibili da 500 A sono accessibili direttamente dall'esterno del booster


500A



AVVIATORE DI EMERGENZA AGM

PROPULSTATION ⚡ 12/24 V ⚙️ 3200/1600 CA



+++

Avviatore per uso intensivo

Robusta custodia rigida in polietilene infrangibile di 5 mm

Cavi lunghi e flessibili con doppio isolamento. Dotato anche di morsetti completamente isolati

La batteria è dotata di una capacità eccezionalmente elevata per accumulare e disperdere energia ad alto amperaggio

500A

Ruote larghe per uso fuori strada

Dotato di un connettore ausiliario per il collegamento di cavi opzionali

Il connettore garantisce una ricarica ottimale del booster (5 poli magnetici)

I due fusibili da 500 A sono accessibili direttamente dall'esterno del booster



AVVIATORE DI EMERGENZA AGM

PROPULSTATION ⚡ 24 V ⚡ 3200 CA



+++

Avviatore per uso intensivo

Robusta custodia rigida in polietilene infrangibile di 5 mm

Cavi lunghi e flessibili con doppio isolamento. Dotato anche di morsetti completamente isolati

La batteria è dotata di una capacità eccezionalmente elevata per accumulare e disperdere energia ad alto amperaggio

Ruote larghe per uso fuori strada

Dotato di un connettore ausiliario per il collegamento di cavi opzionali

Il connettore garantisce una ricarica ottimale del booster (5 poli magnetici)

I due fusibili da 500 A sono accessibili direttamente dall'esterno del booster





INFORMAZIONI TECNICHE

MODEL	PPS 12 V 800	PPS 12 V 1200	PPS 12/24 V 2400/1200	PPS 12 V 6400	PPS 12/24 V 3200/1600	PPS 24 V 3200
PART NUMBER	521002	520003	520008	560004	560000	560003
VOLTAGE (DC)	12 V	12 V	12/24 V	12 V	12/24 V	24 V
CRANKING AMPS (CA)	800 A	1200 A	2400/1200 A	6400 A	3200/1600 A	3200 A
CABLE LENGTH	1,55 m	1,55 m	1,35 m	2,10 m	2,10 m	2,10 m
CABLE CROSS SECTION	35 mm ²	50 mm ²	50 mm ²	70 mm ²	70 mm ²	70 mm ²



INFORMAZIONI SULL'IMBALLAGGIO

MODEL	PPS 12 V 800	PPS 12 V 1200	PPS 12/24 V 2400/1200	PPS 12 V 6400	PPS 12/24 V 3200/1600	PPS 24 V 3200
NET WEIGHT	13,55 kg	17,50 kg	27,90 kg	75 kg	70 kg	70 kg
DIMENSIONS (L x W x h) mm	450 x 170 x 510	450 x 170 x 510	560 x 190 x 610	580 x 510 x 1100	580 x 510 x 1100	580 x 510 x 1100

GUIDA ALLA SCELTA

PART NUMBER	MODEL	VOLTAGE	12 V							24 V					
			<125*	150	175	250	300	350	500	1000+	100	250	500	1000	1500
HP* = CHECK YOUR ENGINE HP - LEGEND: ■ NORMAL □ INTENSIVE															
521002	PPS 800	12 V	■	■	■	■									
520003	PPS 1200	12 V	■	■	■	■	■	■							
520008	PPS 2400/1200	12/24 V	■	■	■	■	■	■	■	■	■	■	■	■	
560004	PPS 6400	12 V	■	■	■	■	■	■	■	■	■				
560000	PPS 3200/1600	12/24 V	■	■	■	■	■	■	■	■	■	■	■	■	
560003	PPS 3200	24 V										■	■	■	

CODICE ARTICOLO CARICABATTERIE ABBINATO:

DOCKING STATION

- DC** Vehicle station - with DC cable
- AC** Workshop station - with charger AC/DC-230/12V

BATTERY CHARGER FOR DOCKING STATION AC

PPS 12 V	PPS 12/24 V	12V Mobile	12/24 V Mobile	24 V Mobile
DC12	DC1224	DCM		
AC12	AC1224	ACM	ACM	ACM
12V-2 A PN: 522502	12V-3A PN: 522504	12V-10 A PN: 522510	12V-7 A PN: 522507	12V-10 A PN: 522510



AVVIATORE DI EMERGENZA AGM

PROPULSTATION ⚡ 72 V – Locomotiva



+++

The highest voltage boosters on the market

Fully insulated clamps

Robust shell case design 5 mm shatterproof polyethylene

The battery has exceptionally high capacity to accumulate and disperse high-amperage energy

Long and flexible cables with a double insulation

Two 500A fuses protect the batteries against short-circuits and overheating



 INFORMAZIONI TECNICHE

MODEL	PPS 72 V	PPS 110 V
PART NUMBER	560020	561023
VOLTAGE (DC)	72 V	110 V
QUANTITY OF BATTERIES	6 X 12 V	9 x 12 V
BATTERY PROTECTION FUSES	2 x 500 A	2 x 300 A
CABLE LENGTH	5 m	2 m
CABLE CROSS SECTION	70 mm ²	70 mm ²

 INFORMAZIONI SULL'IMBALLAGGIO

MODEL	560020	561023
NET WEIGHT	90,2 kg	55 kg
DIMENSIONS (L x W x h) mm	500 x 540 x 1100	500 x 540 x 1100



CARICABATTERIE ELETTRONICI
SPI



EV Series

Avviatori al
litio

Avviatore di
emergenza AGM

Caricabatterie
elettronici

Caricabatterie
elettromeccanici

Tester per
batterie

Worklights



CARICABATTERIE ELETTRONICI

SPI1 ⚡ 6/12 V 🔌 1 A



+++

Caricabatterie e mantenedor di carica

AGM, standard, gel, calcio, Start n' Stop

Per batterie da 6 V e 12 V (max. 32 Ah)

Indicatore LED dello stato di carica

Controllato tramite microprocessore

Paraurti di protezione e attacco per gancio

Protezione da: inversione di polarità, scintille e fuga termica

Completamente automatico e disinserimento di sicurezza





CARICABATTERIE ELETTRONICI

SPI2 ⚡ 6/12 V 🔌 2 A



+++

Caricabatterie e mantenitore di carica

AGM, Standard, Gel, Calcium, Start n' Stop

Per batterie da 6 V e 12 V (max. 46 Ah)

Indicatore LED dello stato di carica

Controllato tramite microprocessore

Paraurti di protezione e attacco per gancio

Protezione da: inversione di polarità, scintille e fuga termica

Completamente automatico e disinserimento di sicurezza





CARICABATTERIE ELETTRONICI

SPI3 ⚡ 12 V ↗ 3 A



+++

Caricabatterie e mantentore di carica 100% automatico con disinserimento di sicurezza

AGM, standard, gel, calcio, Start n' Stop, litio (LiFePo4)

Per batterie da 12 V (fino a 58 Ah)

Indicatore LED dello stato di carica

Ricarica controllata tramite microprocessore e multistadio

Paraurti di protezione e attacco per gancio

Protezione da: inversione di polarità, scintille e fuga termica

Display digitale multilingue





CARICABATTERIE ELETTRONICI

SPI6 ⚡ 12 V ↗ 6 A



+++

Caricabatterie e mantenitore di carica 100% automatico con disinserimento di sicurezza

AGM, standard, gel, calcio, Start n' Stop

Per batterie da 12 V (fino a 130 Ah)

Indicatore LED dello stato di carica

Ricarica controllata tramite microprocessore e multistadio

Paraurti di protezione e attacco per gancio

Protezione da: inversione di polarità, scintille e fuga termica

Display digitale multilingue





CARICABATTERIE ELETTRONICI

SPI10 ⚡ 12 V 🔌 10 A



+++

Caricabatterie e mantentore di carica 100% automatico con disinserimento di sicurezza

AGM, standard, gel, calcio, Start n' Stop

Per batterie da 12 V (fino a 200 Ah)

Indicatore LED dello stato di carica

Ricarica controllata tramite microprocessore e multistadio

Display digitale multilingue

Protezione da: inversione di polarità, scintille e fuga termica

Paraurti di protezione e attacco per gancio





CARICABATTERIE ELETTRONICI

SPI15 ⚡ 12 V ↻ 15 A – Showroom mode



+++

Caricabatterie e mantentore di carica 100% automatico con disinserimento di sicurezza

AGM, standard, gel, calcio, Start n' Stop

Per batterie da 12 V (fino a 230 Ah)

Modalità showroom: alimentazione di corrente costante

Ricarica controllata tramite microprocessore e multistadio

Paraurti di protezione e attacco per gancio

Protezione da: inversione di polarità, scintille e fuga termica

Display digitale multilingue





CARICABATTERIE ELETTRONICI

SPI1224 ⚡ 12/24 V ⏻ 15/10 A



+++

Per batterie da 12 V e 24 V (fino a 230 Ah)

Ricarica controllata tramite microprocessore e multistadio

Protezione da: Inversione di polarità, scintille e fuga termica. Disinserimento di sicurezza e sistema di ventilazione

AGM, gel, calcio, Start n' Stop

Indicatore LED dello stato di carica

Attacco per gancio e paraurti di protezione

Display digitale multilingue

Modalità di recupero per batterie solfatate per 12 V e 24 V





INFORMAZIONI TECNICHE

MODEL	SPI1	SPI2	SPI3	SPI6	SPI10	SPI15	SPI1224
PART NUMBER	94065104*	94065049*	94065050*	94065091*	94065092*	94065189*	94065194*
	* Add letter plug type PLUG EU = C PLUG UK = G PLUG AU = I						
OUTPUT VOLTAGE (DC)	6/12 V	6/12 V	12 V	12 V	12 V	12 V	12/24 V
NOMINAL AC VOLTAGE	230V AC - 50 Hz						
MAX. CHARGING CURRENT	1 A	2 A	3 A	6 A	10 A	15 A	15/10 A
IP RATING	IP54	IP54	IP54	IP20	IP20	IP20	IP20
BATTERY TYPE	Lead-Acid	Lead-Acid	Lead-Acid & Lithium	Lead-Acid	Lead-Acid	Lead-Acid	Lead-Acid
OUTPUT CABLE (CM) (FROM ENCLOSURE TO CLAMP END)	201	185	185	218	218	185	185
WORKING TEMPERATURE	-20° to +50° C						



INFORMAZIONI SULL'IMBALLAGGIO

MODEL	SPI1	SPI2	SPI3	SPI6	SPI10	SPI15	SPI1224
NET WEIGHT	0,6 kg	1 kg	1 kg	1,4 kg	1,4 kg	1,7 kg	1,7 kg
DIMENSIONS (L x W x h) mm	195 x 148 x 65	189 x 210 x 77	189 x 210 x 77	208 x 83 x 239	208 x 83 x 239	228 x 102 x 244	228 x 102 x 244

GUIDA ALLA SCELTA

PART NUMBER	MODEL	VOLTAGE	6 V		12 V								24 V			
			12 Ah		32 Ah	46 Ah	58 Ah	130 Ah	165 Ah	200 Ah	230 Ah	230 Ah	360 Ah	550 Ah		
94065104	SPI1	6/12 V	■		■											
94065049	SPI2	6/12 V	■		■	■										
94065050	SPI3	12 V			■	■	■									
94065091	SPI6	12 V			■	■	■	■								
94065092	SPI10	12 V			■	■	■	■	■	■						
94065189	SPI15	12 V			■	■	■	■	■	■	■					
94065194	SPI1224	12/24 V			■	■	■	■	■	■	■	■		■		



CARICABATTERIE ELETTRONICI

SPI16 PRO ⚡ 12/24 V 🔌 16/8 A



+++

Modalità showroom

GEL - WET - AGM - VRLA - MF - DRY - Start'n Stop

LiFePO4 al litio compatibile

Selezione dell'ampereaggio del carico

Alimentazione elettrica - Salva memoria

Alimentazione ADAS

Modalità di recupero

Accessori standard: morsetti e occhielli





CARICABATTERIE ELETTRONICI

SPI25 PRO ⚡ 12/24 V ↻ 25/12,5 A



+++

Modalità showroom

Alimentazione elettrica - Salva memoria

GEL - WET - AGM - VRLA - MF - DRY - Start'n Stop

Alimentazione ADAS

LiFePO4 al litio compatibile

Modalità di recupero

Selezione dell'ampereaggio del carico

Accessori standard: morsetti





SPI16 PRO

SPI25 PRO

INFORMAZIONI TECNICHE

MODEL	SPI16 PRO	SPI25 PRO
PART NUMBER EUROPE	809030	809040
PART NUMBER AUSTRALIA	94065316I	94065325I
VOLTAGE (DC)	12 V - 24 V	12 V - 24 V
NOMINAL AC VOLTAGE	230V AC - 50 Hz	230V AC - 50 Hz
INPUT POWER	280 W	450 W
RATED CURRENT (MIN-MAX)	4 - 8 -16 A	5 - 12,5 - 25 A
CHARGING AND TESTING STAGES	9	9
CHARGE CAPACITY	5 Ah - 360 Ah	5 Ah - 550 Ah
MAINTENANCE CAPACITY	5 Ah - 550 Ah	5 Ah - 800 Ah
SHOWROOM FUNCTION	13,8 V - 13 A	13,8 V - 21 A
IP RATING	IP20	IP20
WORKING TEMPERATURE	-20° to +50° C	-20° to +50° C



INFORMAZIONI SULL'IMBALLAGGIO

MODEL	SPI16 PRO	SPI25 PRO
NET WEIGHT	2 kg	2,50 kg
DIMENSIONS (L x W x h) mm	260 x 130 x 75	260 x 130 x 75

GUIDA ALLA SCELTA

PART NUMBER	MODEL	VOLTAGE	6 V	12 V					24 V				
			12 Ah	32 Ah	46 Ah	58 Ah	130 Ah	165 Ah	200 Ah	230 Ah	230 Ah	360 Ah	550 Ah
809030	SPI 16 PRO	12/24 V		■	■	■	■	■	■	■	■		
809040	SPI 25 PRO	12/24 V		■	■	■	■	■	■	■	■		■



CARICABATTERIE ELETTRONICI

2 BANK ⚡ 12 V 🔌 15 A



+++

Rileva automaticamente le batterie collegate

AGM, Standard, Gel, calcio, Start n' Stop

Recupero automatico

Protezione contro l'inversione di polarità

Carica le batterie in sequenza

Controllo a microprocessore



 INFORMAZIONI TECNICHE

MODEL	SC348
PART NUMBER	94065348C
VOLTAGE (DC)	12 V
NOMINAL AC VOLTAGE	230V AC - 50 Hz
MAX. CHARGING CURRENT	15 A
IP RATING	IP 65
BATTERY TYPE	Compatible with standard, AGM, gel, and deep-cycle batteries
OUTPUT CABLE (CM) (FROM ENCLOSURE TO CLAMP END)	180 cm
WORKING TEMPERATURE	-20° to +50° C





CARICABATTERIE ELETTRONICI

INC 100 ⚡ 12 V 🔌 70 A



+++

Dispositivo di carica interamente automatico controllato tramite microprocessore

Per batterie al piombo-acido, calcio, AGM, Start 'n Stop, cella al gel

Voltmetro/tester digitale integrato – indica la tensione della batteria e la percentuale di carica

Cavo di 5 metri dotato di morsetti per uso intensivo e di connettore Anderson (incluso)

Modalità di recupero per batterie particolarmente scariche e solfatate inclusa

Protezione da cortocircuito e surriscaldamento

Staffe di montaggio regolabili per l'installazione permanente sulla maggior parte degli elevatori per auto

Doppie ventole di raffreddamento a temperatura controllata

Morsetti robusti. Custodia in alluminio resistente e ampia impugnatura per il trasporto

Fornisce 100 A di picco per 3 minuti





INC-100

INFORMAZIONI TECNICHE

MODEL	INC-100
PART NUMBER EU	94065033
	* Add letter plug type PLUG EU = C PLUG UK = G PLUG AU = I
BATTERY CHARGER	
VARIABLE CHARGE RATES	4 A / 20 A / 70 A
INPUT VOLTAGE	220-240 V, 50-60 Hz
INPUT POWER	1800 W
BATTERY CAPACITY CHARGE	5-1000 Ah
MANUAL MODE WITH DIGITAL TIMER	√
BATTERY TYPE	Lead-acid, calcium, AGM, START & STOP, GEL Cell battery types
RECOVERY / DESULFATION MODE INCLUDED	√
POWER SUPPLY	
CONTINUOUS OUTPUT CURRENT	70 A - 100 A for 3 minutes
CONSTANT VOLTAGE OUTPUT	Selectable from 13.0 V up to 14.8 V



INFORMAZIONI SULL'IMBALLAGGIO

MODEL	INC-100
NET WEIGHT	11,30 kg
DIMENSIONS (L x W x h) mm	460 x 445 x 150

CODICE PRODOTTO CORRELATO:

POWER CORD	5M - 34 mm ² (standard)	3M - 21 mm ²
EU: 90026395	Grey connector & clamps	Grey connector & clamps
UK: 90026403	EU & UK: 2299002862	EU & UK: 2299003103



FLASHMEM 60 ⚡ 12 V 🔌 60 A



+++

Controllato tramite microprocessore

Riprogrammazione, lampeggiamento e diagnostica autovettura

Tensione in uscita selezionabile fino a 14,8 V

Protezione da inversione di polarità e cortocircuito

Protezione da errori di tensione e sovraccarico

Fornisce alimentazione permanente e stabilizzata a massimo amperaggio

Morsetti robusti

WET, AGM, LITHIUM LiFePO4





CARICABATTERIE ELETTRONICI

FLASHMEM 100 ⚡ 12 V ↗ 100 A



+++

Controllato tramite microprocessore

Riprogrammazione, lampeggiamento e diagnostica autovettura

Tensione in uscita selezionabile fino a 14,8 V

Protezione da inversione di polarità e cortocircuito

Protezione da errori di tensione e sovraccarico

Fornisce alimentazione permanente e stabilizzata a massimo amperaggio

Morsetti robusti

WET, AGM, LITHIUM LiFePO4





CARICABATTERIE ELETTRONICI

FLASHMEM 120 ⚡ 12 V 🔌 120 A



+++

Controllato tramite microprocessore

Riprogrammazione, lampeggiamento e diagnostica autovettura (Desolfatazione modalità di recupero)

Tensione in uscita selezionabile fino a 14,8 V

Protezione da inversione di polarità e cortocircuito

Protezione da errori di tensione e sovraccarico

Fornisce alimentazione permanente e stabilizzata a massimo amperaggio

Morsetti robusti

WET, AGM, LITHIUM LiFePO4





FLASHMEM 60



FLASHMEM 100



FLASHMEM 120

INFORMAZIONI TECNICHE

MODEL	FLASHMEM 60	FLASHMEM 100	FLASHMEM 120
PART NUMBER	805650300	805650400	805650500
INPUT VOLTAGE	110-240 V, 50-60 Hz		
INPUT POWER	1100 W	1700 W	2100 W
OUTPUT VOLTAGE	12 V - 14,8 V	12 V - 14,8 V	12 V - 14,8 V
CHARGE CURRENT	5-60 A	10-100 A	10-120 A
CHARGE CAPACITY	5-600 Ah	10-1000 Ah	10-1200 Ah
MAINTENANCE CAPACITY	5-1800 Ah	10-3000 Ah	10-3600 Ah
CABLE LENGTH	2,50 m	2,50 m	2,50 m
	6,00 m (805650301)	6,00 m (805650401)	6,00 m (805650501)



INFORMAZIONI SULL'IMBALLAGGIO

MODEL	FLASHMEM 60	FLASHMEM 100	FLASHMEM 120
NET WEIGHT	6,40 kg	8,20 kg	11,80 kg
DIMENSIONS (L x W x h) mm	400 x 340 x 215	440 x 375 x 240	440 x 375 x 240



MODEL	TROLLEY BM 200
PART NUMBER	895900100
NET WEIGHT	25,50 kg
DIMENSIONS (L x W x h) mm	540 x 560 x 1120



EV Series

Avviatori al litio

Avviatore di emergenza AGM

Caricabatterie elettronici

Caricabatterie elettromeccanici

Tester per batterie

Worklights



CARICABATTERIE ELETTROMECCANICI

SCI90 ⚡ 6/12 V 🔌 3 / 5 / 20 A



+++

Caricabatterie completamente automatico controllato da microprocessore

Rilevamento automatico della tensione (6/12 V)

Modalità boost da 150 A per favorire l'avviamento delle batterie scariche

Modalità di desolfatazione profonda

Voltmetro/tester digitale incorporato - mostra la tensione della batteria e la percentuale di carica

Il monitoraggio in modalità Float mantiene la batteria al suo livello di carica ottimale

Protezione termica brevettata, monitora il processo di carica per evitare il surriscaldamento della batteria.

Protezione dall'inversione di tensione aiuta a proteggere la batteria e il caricabatteria da eventuali danni

Protezione contro l'inversione di polarità

Protezione contro l'inversione i cortocircuiti



 INFORMAZIONI TECNICHE

MODEL	SCI90
PART NUMBER	94065007C
VOLTAGE (DC)	6/ 12 V
INPUT VOLTAGE	230 V AC, 50-60 Hz
INPUT POWER	1400 W
VARIABLE CHARGE RATES	3 A / 5 A / 20 A
MAX. OUTPUT CURRENT (During 3 sec)	90 A - 150 A
ENGINE START MODE (EMERGENCY STARTING)	√
CABLE LENGTH	1,75 m
BATTERY TYPES	AGM, GEL , CALCIUM and sulfated batteries


 INFORMAZIONI SULL'IMBALLAGGIO

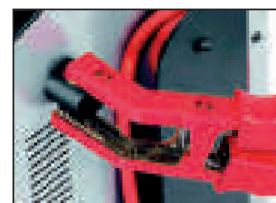
MODEL	SCI90
NET WEIGHT	5,82 kg
DIMENSIONS (L x W x h) mm	232 x 258 x 171

CODICE PRODOTTO CORRELATO:

FOOT FOR RUBBER BASE
4999000171



TITAN 60 ⚡ 12/24 V 🔌 40 A



+++

3 cicli di carica programmati e un ciclo manuale

Rimozione dei depositi di solfato

Protezione elettronica integrata

Ciclo di ricarica a 10 fasi

Analisi costante

Ideale per batterie Start n' Stop e a spirale

Potenziometro per la regolazione della corrente di carica

Funzione alimentazione

Specific charge processes WET - SPIRAL/Gel-AGM

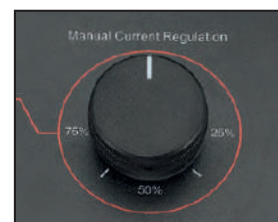
Sistema di controllo elettronico

Doppia tensione 12 V/24 V





TITAN 75 ⚡ 12/24 V 🔌 50A



+++

3 cicli di carica programmati e un ciclo manuale

Rimozione dei depositi di solfato

Protezione elettronica integrata

Ciclo di ricarica a 10 fasi

Analisi costante

Ideale per batterie Start n' Stop e a spirale

Potenzimetro per la regolazione della corrente di carica

Funzione alimentazione

Specific charge processes WET - SPIRAL/Gel-AGM

Sistema di controllo elettronico

Doppia tensione 12 V/24 V





TITAN 100 ⚡ 12/24 V ⚙️ 70 A



+++

3 cicli di carica programmati e un ciclo manuale

Rimozione dei depositi di solfato

Protezione elettronica integrata

Ciclo di ricarica a 10 fasi

Analisi costante

Ideale per batterie Start n' Stop e a spirale

Potenziometro per la regolazione della corrente di carica

Funzione alimentazione

Specific charge processes WET - SPIRAL/Gel-AGM

Sistema di controllo elettronico

Doppia tensione 12 V/24 V





TITAN 60

TITAN 75

TITAN 100

i INFORMAZIONI TECNICHE

MODEL	TITAN 60		TITAN 75		TITAN 100	
PART NUMBER	815701300		815701400		815701500	
	* Add letter plug type PLUG EU = C PLUG UK = G PLUG AU = I					
INPUT VOLTAGE	230 V AC, 50-60 Hz					
INPUT POWER	START	60 - 8 kW	START	75 - 10 kW	START	100 - 14 kW
	CHARGE	60 - 1400 W	CHARGE	75 - 1800 W	CHARGE	100 - 2400 W
OUTPUT VOLTAGE (DC)	12/24 V		12/24 V		12/24 V	
CHARGE CURRENT	1A ► 40 A (60 A - Eff.)		1A ► 50 A (75 A - Eff.)		1A ► 70 A (100 A - Eff.)	
STARTING CURRENT	350 PA - 250 CA		400 PA - 300 CA		650 PA - 450 CA	
COMPATIBLE BATTERIES	PB - WET - GEL - AGM SPIRAL - MF - VRLA		PB - WET - GEL - AGM SPIRAL - MF - VRLA		PB - WET - GEL - AGM SPIRAL - MF - VRLA	
RECHARGE CAPACITY	4-450 Ah		4-550 Ah		4-700 Ah	

📦 INFORMAZIONI SULL'IMBALLAGGIO

MODEL	TITAN 60	TITAN 75	TITAN 100
NET WEIGHT	18 kg	22 kg	28 kg
DIMENSIONS (L x W x h) mm	600 x 275 x 305	760 x 300 x 370	760 x 300 x 370



SALVA MEMORIA
OBDL



EV Series

Avviatori al
litio

Avviatore di
emergenza AGM

Caricabatterie
elettronici

Caricabatterie
elettromeccanici

Tester per
batterie

Worklights



TESTER PER BATTERIE

BT175



+++

Tester digitale per batterie da 12 V e sistemi di avviamento/ricarica

Per batterie al piombo-acido, VRLA, AGM e al gel

Display digitale per la visualizzazione di tensione e capacità di spunto a freddo (CCA)

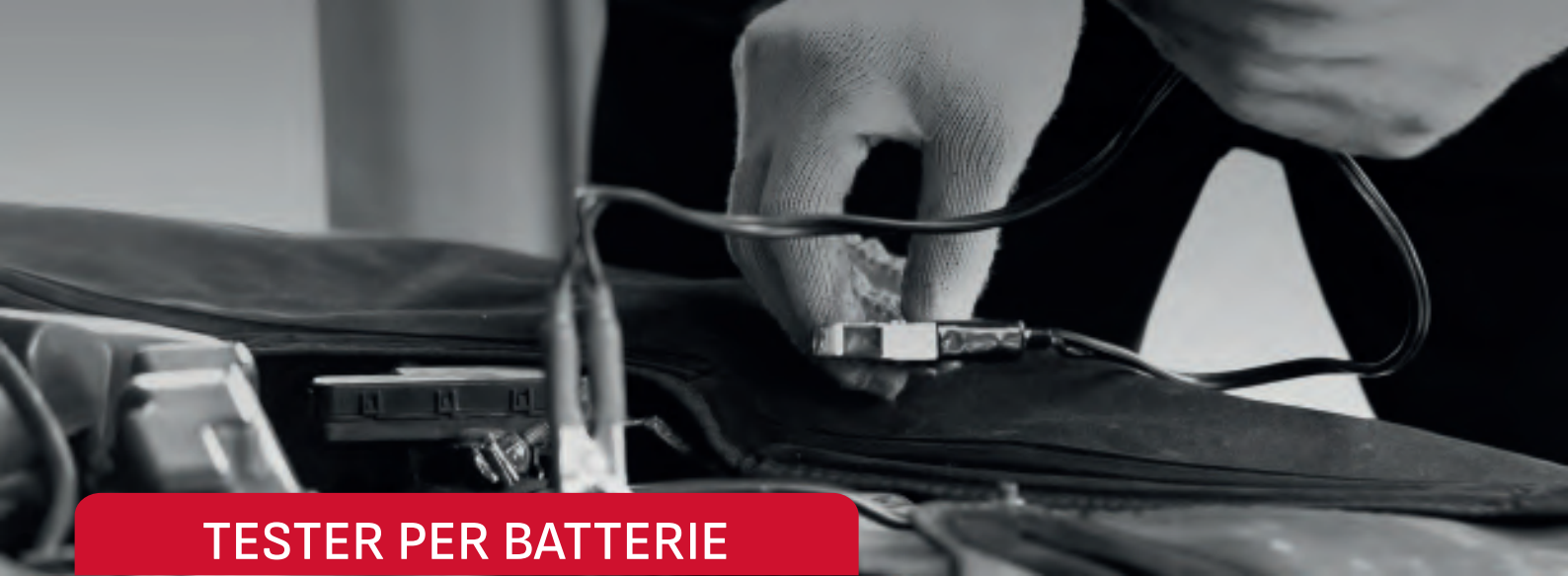
INFORMAZIONI TECNICHE

MODEL	BT175
PART NUMBER	940261128
VOLTAGE	7-15 V
OPERATING RANGE	100-1200CCA (SAE)



INFORMAZIONI SULL'IMBALLAGGIO

MODEL	BT175
NET WEIGHT	0,25 KG
DIMENSIONS (L x W x h) mm	70 X 120 X 15



TESTER PER BATTERIE

ACCUTEST ⚡ 12 V



+++

Funzione tester per batterie da 12 V

Funzione tester per starter da 12 V

Custodia in plastica soffiata

Display grafico LCD retroilluminato

Custodia antiurto

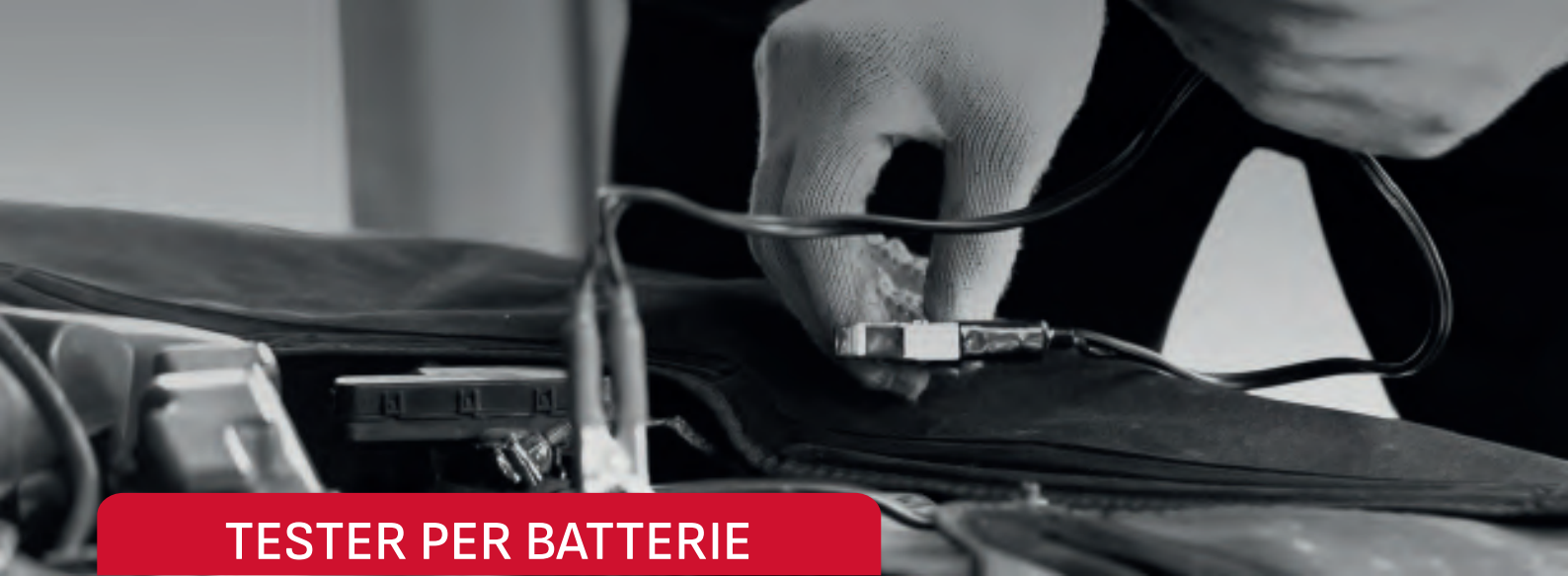
Menu intuitivo multilingua

Porta e cavo USB

Pb WET - EFB - AGM - GEL - VRLA - Start 'n Stop



STANDARD & SMART
ALTERNATOR



TESTER PER BATTERIE

ACCUTEST+ ⚡ 12/24 V



+++

Funzione tester per batterie da 12 V

Robusta custodia antiurto e valigetta

Test alternatore smart da 12/24 V

Porta USB

Test di caduta di tensione di massa del veicolo

Dotato di stampante

Ampio display retroilluminato

Pb WET - GEL - AGM - MF - VRLA - SLI
Start 'n Stop





ACCUTEST 12 V ACCUTEST+ 12/24 V

INFORMAZIONI TECNICHE

MODEL	ACCUTEST 12 V	ACCUTEST 12/24 V
PART NUMBER	825900200	825900300
OPERATING RANGE	40 ~ 2000 CCA automotive	40 ~ 600 CCA moto / 100 ~ 2000 CCA automotive
STANDARDS	CCA/ SAE, DIN, EN1, EN2, CA/MA, IEC, JIS	CCA,SAE, DIN,EN, IEC - JIS > Yuasa Battery
BATTERY RATING	Pb WET - GEL - AGM - MF - VRLA - SLI	Pb WET - GEL - AGM - MF - VRLA - SLI
OPERATING VOLTAGE	9 - 15 V	9 - 36 V
DISPLAY	Backlit LCD	Large backlit LCD
HEAT PRINTER	No	Included
CABLE LENGTH	1,70 m	1,80 m
LANGUAGES	Pictogram display	English, Italian, French, German, Spanish, Polish,Romanian, Dutch, Swedish, Finnish
SUPPLY RANGE	9 - 15V DC	9 - 36 V DC
PACKAGING	Blow molded plastic case	Rugged and shockproof casing



INFORMAZIONI SULL'IMBALLAGGIO

MODEL	ACCUTEST 12 V	ACCUTEST 12/24 V
NET WEIGHT	1,4 kg	3 kg
DIMENSIONS (L x W x h) mm	270 x 220 x 70	440 x 325 x 110

MEMORY SAVER

OBD-L Memory saver detector cable



+++

Completamente automatico

Funziona su tutti i veicoli dotati di una porta di diagnostica di bordo (OBDII) standard

Presenza di ingresso ausiliario standard protetto da fusibile

Indicazione tramite LED

Istruzioni in 3 passaggi facili da seguire

Rileva automaticamente se l'elettronica del veicolo consente a questo dispositivo di salvare i dati di bordo



INFORMAZIONI TECNICHE

MODEL	OBD-L
PART NUMBER	940261086
CABLE LENGTH - CASING / CIGARETTE LIGHTER (MM)	960
CABLE LENGTH - CASING / OBDII PLUG (MM)	925
DIMENSIONS (L X W X H / MM)	140 x 70 x 40



INFORMAZIONI SULL'IMBALLAGGIO

MODEL	OBD-L
NET WEIGHT	0,35 kg
DIMENSIONS (L x W x h) mm	180 x 130 x 75



Salva le impostazioni del veicolo quando la batteria viene scollegata e sostituita.

Fissare l'OBD-L fra un'unità di alimentazione portatile Schumacher e la porta diagnostica OBDII del veicolo. Questo permette di mantenere l'alimentazione ai servizi di bordo del veicolo quando la batteria viene scollegata per interventi di assistenza o sostituzione. Completamente automatico e di facile uso. Funziona su tutti i veicoli dotati di una porta OBDII standard. I LED colorati indicano se il collegamento è corretto da entrambi i lati e se la batteria può essere scollegata in sicurezza.

WORKLIGHT
SL 184



WORKLIGHT
SL 176

Worklights

Tester per
batterie

Caricabatterie
elettromeccanici

Caricabatterie
elettronici

Avviatore di
emergenza AGM

Avviatori al
litio

EV Series



WORKLIGHTS

SL 184 - SLIM 360°



+++

Batteria agli ioni di litio da 2600 mAh

600 lumen - Durata 90 minuti

16 LED SMD superluminosi

Rivestimento gommato soft touch

Interruttore rotante regolabile - fino a 600 lumen

Esclusiva funzione di rotazione e inclinazione a 360°

Base magnetica

Gancio retrattile



WORKLIGHTS

SL 360 - 400 LUMENS



+++

Batteria agli ioni di litio da 2600 mAh

Interruttore rotante regolabile - fino a 600 lumen

600 lumen - 120 minuti di durata

Esclusiva funzione di rotazione e inclinazione a 360°

16 LED SMD superluminosi

Base magnetica

Rivestimento gommato soft touch

Gancio retrattile





WORKLIGHTS

SL 886U - FLOOD LIGHT



+++

Batteria agli ioni di litio 3,7 V 2600 mAh

Base magnetica

600 lumen - 300 minuti di durata

Gancio girevole regolabile

Rivestimento in alluminio e ABS

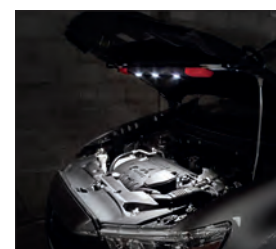
Fornito con cavo micro-USB





WORKLIGHTS

SL 176 - UNDERHOOD WORKLIGHT



+++

Batteria agli ioni di litio da 2600 mAh

400 lumen min. - 1000 lumen max.

3 LED COB super-luminosi da 5W

Le maniglie rivestite in schiuma non segnano la vernice. Lunghezza regolabile da 119 a 175 cm

Rivestimento in alluminio pressofuso con ABS resistente

COB coperto da lenti in policarbonato per proteggere gli occhi dell'utente. Testate regolabili con angolo di 40°

Indicatore di alimentazione a LED per il livello di carica della batteria

60° Angolo del fascio luminoso





SL 184

SL 360

SL 886 U

SL 176

i INFORMAZIONI TECNICHE

MODEL	SL 184	SL 360	SL 886U	SL 176
PART NUMBER	140010RU	140003RU	94500886	140008
LUMENS	600	200/400	300/600	400/1000
OPERATING TIME HIGH/LOW/TORCH	90 Min	360 Min / 180 Min	180 Min / 90 Min	/
TECHNOLOGY	16 SMD	10 SMD	/	15 W COB
LITHIUM - ION BATTERY CAPACITY	2600 mAh	2200 mAh	2600 mAh	2600 mAh
360 °	√	√	√	/
SOFT-TOUCH	√	√	√	/
MAGNET	1	3	1	/
HOOK ATTACHMENT	1	2	1	Foam covered handles
IP RATING	IP 54	IP 54	/	/





 Schumacher®

Keep it rolling.™

www.schumachereurope.com

Schumacher Europe
Rue de la Baronnerie, 3
4920 Harzé, Belgium
Info-be@schumacherelectric.com
+32 4 388 20 17



@schumacherboosters